

(8) 宿泊日数別利用状況

宿泊日数	利用者数		利用団体数	
	数(人)	割合(%)	数(団体)	割合(%)
日帰り	9,073	35.1	212	36.4
1泊2日	13,889	53.7	308	52.8
2泊3日	1,801	7.0	44	7.5
3泊4日	650	2.5	11	1.0
4泊5日	383	1.5	7	1.2
5泊以上	72	0.3	1	0.2
合計	25,868	100	583	99

・利用者数は、実利用者数を用いて算出しています。
 ・当所主催の教育事業を除いています。

図11 宿泊日数別利用者数の割合

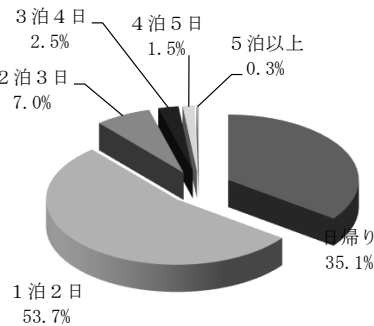
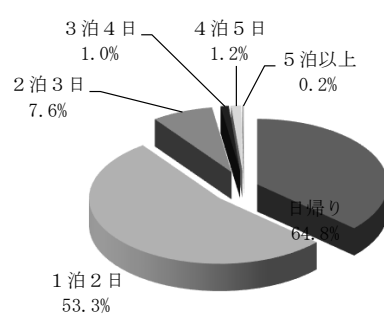


図12 宿泊日数別団体数の割合



(9) 利用者アンケート

(%)

		満足	やや満足	やや不満	不満
①事前の情報提供に関する満足度	R05	90.5	8.9	0.5	0.0
	R06	94.5	4.3	0.7	0.2
	R07	92.6	6.1	1.2	0.0
②職員等の教育的支援に関する満足度	R05	84.0	14.7	1.3	0.0
	R06	84.2	14.8	0.6	0.2
	R07	86.7	12.9	0.4	0.0
③活動プログラムに関する満足度	R05	95.1	4.6	0.2	0.0
	R06	92.7	6.4	0.8	0.0
	R07	90.2	9.3	0.6	0.0
④職員の対応に関する満足度	R05	93.5	6.0	0.5	0.0
	R06	95.5	3.9	0.5	0.0
	R07	93.8	5.9	0.3	0.0
⑤施設を利用したの総合的な満足度	R05	90.4	9.4	0.2	0.0
	R06	85.9	13.9	0.2	0.0
	R07	83.9	15.5	0.6	0.0

図13 利用者アンケート経年比較



(10) 活動プログラム別利用状況

活動プログラム	利用件数	割合(%)
登山・ハイキング・散策	14	2.4
水辺の活動	126	21.3
スポーツ活動	1	0.2
炊飯・生産活動	152	25.7
創作・制作活動	55	9.3
ゲーム・レクリエーション活動	205	34.6
自然観察活動・環境教育活動	39	6.6
合計	592	100

図14 活動プログラム別利用割合

