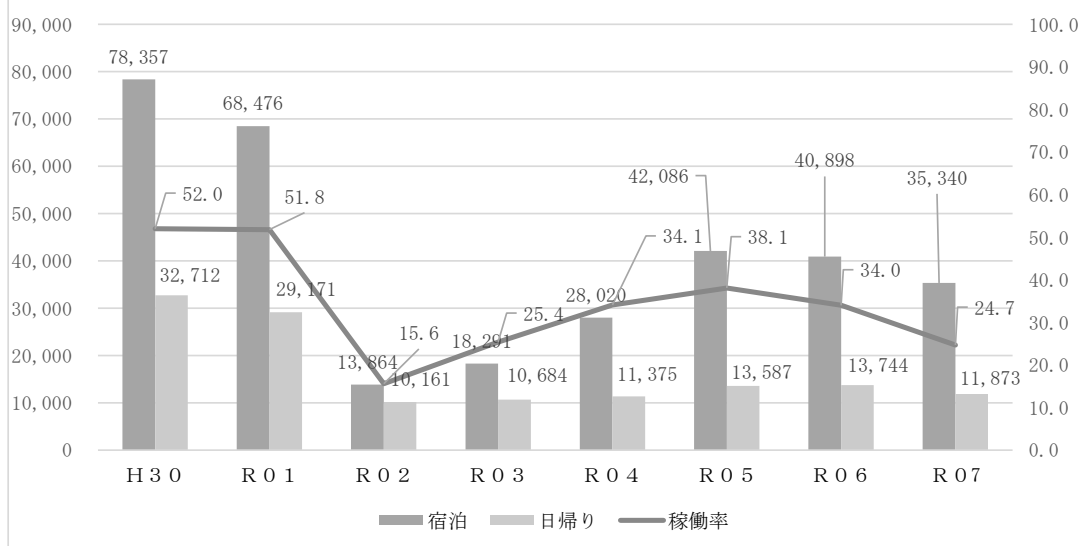


(2) 平成30年度から令和7年度までの利用者数・利用団体数・稼働率

① 利用者数及び稼働率

		H30	R01	R02	R03	R04	R05	R06	R07
研修支援	宿泊	71,904	63,303	12,385	17,367	27,255	41,155	40,126	34,745
	日帰	13,522	13,020	8,526	9,446	10,741	12,111	12,867	11,028
	計	85,426	76,323	20,911	26,813	37,996	53,266	52,993	45,773
教育事業	宿泊	6,453	5,173	1,479	924	765	931	772	595
	日帰	19,190	16,151	1,635	1,238	634	1,476	877	845
	計	25,643	21,324	3,114	2,162	1,399	2,407	1,649	1,440
総合計	宿泊	78,357	68,476	13,864	18,291	28,020	42,086	40,898	35,340
	日帰	32,712	29,171	10,161	10,684	11,375	13,587	13,744	11,873
	計	111,069	97,647	24,025	28,975	39,395	55,673	54,642	47,213
稼働率(%)		52.0	51.8	15.6	25.4	34.1	38.1	34.0	24.7

図3 利用者数及び稼働率経年比較



② 利用団体数

		H30	R01	R02	R03	R04	R05	R06	R07
研修支援	宿泊	708	656	192	229	332	467	432	369
	日帰	732	633	468	600	631	521	530	405
	計	1,440	1,289	660	829	963	988	962	774
教育事業	宿泊	77	56	11	17	13	14	8	8
	日帰	81	67	34	32	15	10	6	2
	計	158	123	45	49	28	24	14	10
総合計	宿泊	785	712	203	246	345	481	440	377
	日帰	813	700	502	632	646	531	536	407
	計	1,598	1,412	705	878	991	1,012	976	784

図4 利用団体数経年比較

