

II 事業・管理運営の記録

1. 令和7年度利用実績

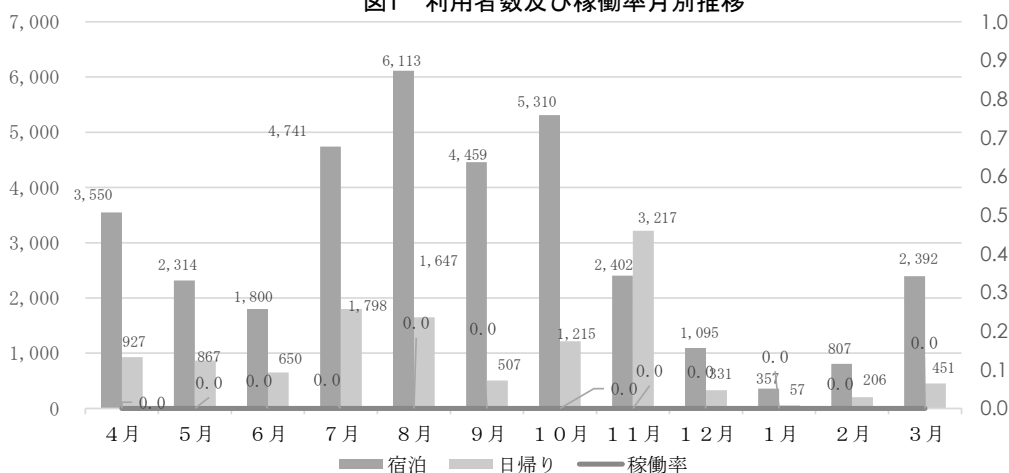
※令和7年度は1月、2月は長期休館を設定とした。

(1) 利用者数・利用団体数・稼働率

① 利用者数及び稼働率

		4月	5月	6月	7月	8月	9月	10月	11月	12月	1月	2月	3月	合計
研修支援	宿泊	3,392	2,314	1,766	4,665	6,113	4,408	5,138	2,378	1,015	357	807	2,392	34,745
	日帰	927	867	650	1,798	1,647	483	1,215	2,398	329	57	206	451	11,028
	計	4,319	3,181	2,416	6,463	7,760	4,891	6,353	4,776	1,344	414	1,013	2,843	45,773
教育事業	宿泊	158	0	34	76	0	51	172	24	80	0	0	0	595
	日帰	0	0	0	0	0	24	0	819	2	0	0	0	845
	計	158	0	34	76	0	75	172	843	82	0	0	0	1,440
総合計	宿泊	3,550	2,314	1,800	4,741	6,113	4,459	5,310	2,402	1,095	357	807	2,392	35,340
	日帰	927	867	650	1,798	1,647	507	1,215	3,217	331	57	206	451	11,873
	計	4,477	3,181	2,450	6,539	7,760	4,966	6,525	5,619	1,426	414	1,013	2,843	47,213
稼働率(%)		21.6%	18.1%	16%	26.9%	35.9%	30.2%	26.7%	16.2%	12.2%	22.9%	22.4%	19.6%	23.1%

図1 利用者数及び稼働率月別推移



② 利用団体数

		4月	5月	6月	7月	8月	9月	10月	11月	12月	1月	2月	3月	合計
研修支援	宿泊	27	24	26	67	63	52	45	24	11	2	5	23	369
	日帰	30	34	53	73	68	27	28	44	11	3	8	26	405
	計	57	58	79	140	131	79	73	68	22	5	13	49	774
教育事業	宿泊	1	0	1	1	0	1	1	1	2	0	0	0	8
	日帰	0	0	0	0	0	1	0	1	0	0	0	0	2
	計	1	0	1	1	0	2	1	2	2	0	0	0	10
総合計	宿泊	28	24	27	68	63	53	46	25	13	2	5	23	377
	日帰	30	34	53	73	68	28	28	45	11	3	8	26	407
	計	58	58	80	141	131	81	74	70	24	5	13	49	784

図2 利用団体数月別推移

